

Anton Spets
Stadsträdgårdsmästare
Borås

TRÄDENS PLATS I STADEN
I ETT FÖRÄNDRAT KLIMAT



Rubriker



Trädkronstäckning och styrdokument



Palliativ trädvård - en ojämn kamp mot almsjukan



Viskans park - mer träd till Boråsarna



iTree 2018/2023





Invånare 115.000

Yta, tätort 29,61 km² / kommun 967,5 km²

Budget för parkförvaltning 28,2 milj resp. 32 milj

Antal träd i tätorten 446 700 (iTree 2023)

Trädkronstäckning 23,3% - 30%

SM-guld 6 st ...

BORÅS STAD

Utställning & förskola | Omorg & städ | Upplev & gå | **Bo, bygga & trafik** | Hållbar utveckling | Arbete | Kommun & politik

Vad söker du efter?

Nedtagning av träd på park- och naturmark

Träden i vår stad engagerar många invånare på olika sätt. Även om träd ofta ses som passiva inslag i vår stadsmiljö kan de ibland upplevas som störande eller rökbrände. Det kan till exempel stå för nära en bussgata, skydda utsikten eller störa teknisk utrustning.

Träden fungerar även som vår stads lungor, skänker skugga varma somardagar och bidrar till att vi får avkopplad, spännande och reglande parker och gaturåd. Därför är vi försiktiga med att ta träd på offentlig mark.

Vi ansvarar för och genomför löpande inventering av kommunens träd i park- och naturmark. Vi säkerställer att träden är friska och inte skadade på något annat sätt.

Eftersom träden har en så viktig roll och funktion i vår stad är vi försiktiga med att ta ned träd. Vi går alltid noggrant igenom våra alternativ och måste ha goda skäl för att fälla ett träd.

Hjälp oss genom att felanmäla träd

Du hjälper oss att hålla kommunens parker och naturmarken säkra genom att felanmäla träd som ser ut att må dåligt eller sagvis som farliga.

När du fellanmälar om att vi ska ta ned ett träd kan du också anmäla det via Borås Stads app för synpunkter och felanmälan. Inskanna dividerskilt för fällning av träd i park- och naturmark bevarar vi löpande och varje område bedöms enligt de punkter som redovisas ovan.

Själservice [Elevin](#)

[Felanmälan](#)

Vi tar ner träd om:

- Trädet har nedsatt kvalitet och anses farligt, och kan inte säkras genom beskärning.
- Trädet har en varslig sjukdom eller angripit av exempelvis svamp som medför svavelsjuk.
- Trädet gör ett stort hot för att skydda teknisk utrustning.
- Trädet står för nära ledningsgator eller järnvägar.

Vi tar inte ner träd om:

- Trädet skuggar en tomt eller bostadshus.
- Trädet skymmer utsikten.
- Trädet ligger över, bär eller frön på privat mark/område.
- Trädet orsakar en försämrad bildvärd på privat mark/område.
- Trädet skänker solföler, parabolantennor eller annan teknisk utrustning.



Om du har frågor kontakta:

Tekniska förvaltningen, parker och naturmark

E-post: parkochnaturmark@boras.se

Telefon: [+46 31 78 11 00](tel:+4631781100)

Skapad: 2018-11-15 10:00:00

Ändrad av: [Tomas Eriksson](#)

[Facebook](#) [LinkedIn](#) [Google+](#)

Strategi

Program

Plan

Policy

• **Riktlinjer**

Regler

Borås Stads Riktlinjer för trädvårdsarbetet

Strategi

Program

• **Plan**

Policy

Riktlinjer

Regler

Borås Stads Trädplan

Aktiviteter

1. Inventera park- och gaturåd
2. Mål för park- och gaturåd
3. Teknisk handbok för park- och gaturåd
4. Rekommendationer för bevarandet av träd i detaljplanprocessen
5. Värderingsmetod och kompensationsåtgärder för park och gaturåd
6. Rekommenderade artval med avseende på biologisk mångfald och ekosystemtjänster
7. Utveckla en metod för att mäta krontäkningsgrad och/eller bladyteindex
8. Kommunera träd

Vi tar ner träd om:

- Trädet har nedsatt kondition och anses farligt och kan inte säkras genom beskärning.
- Trädet har en varaktig sjukdom eller angrepp av exempelvis svamp som medför smittorisk.
- Trädet gallras bort för att gynna omgivande träd utveckling.
- Trädet tas bort för att föryngrå beståndet.
- Trädet står för nära ledningsgator eller järnvägar.

Vi tar inte ner träd om:

- Trädet skuggar en tomt och/eller bostadshus.
- Trädet skymmer utsikten.
- Trädet tappas löv, barr eller frön på privat mark/tomt.
- Trädet orsakar en försämrad tillväxt på privat mark/tomt.
- Trädet stör/skymmer solceller, parabolantennor eller annan teknisk utrustning.



Aktiviteter

1. Inventera park- och gatuträd
2. Mål för park- och gatuträd
3. Teknisk handbok för park- och gatuträd
4. Rekommendationer för bevarandet av träd i detaljplaneprocessen
5. Värderingsmetod och kompensationsåtgärder för park och gatuträd
6. Rekommenderade artval med avseende på biologisk mångfald och ekosystemtjänster
7. Utveckla en metod för att mäta krontäckningsgrad och/eller bladyteindex
8. Kommunicera träd

• Plan

Policy

Riktlinjer

Regler

FAIRMOUNT PARK CONSERVANCY | PHILADELPHIA PARKS & RECREATION | ABOUT

PHILADELPHIA TREE CANOPY

As of 2018, trees covered 20% of Philadelphia's landscape. This map shows the change in Philadelphia's tree canopy between 2008 and 2018, a time period during which Philadelphia lost 6% of its tree coverage. Roughly 1,095 acres of trees were removed or died during this time period— the equivalent of 100 football fields every year – due to development, storm damage, pests, and other factors.

Trees provide critical benefits like cleaning pollutants from our air and water, cooling our homes, reducing our stress levels, and creating habitat, so tree canopy is an environmental justice issue. Areas with more trees tend to have a higher overall quality of life.

EXPLORE THE DATA

Tree Canopy

- Change in canopy from 2008 to 2018
- 2018 tree canopy
- 2008 tree canopy

■ Tree canopy gain ■ Tree canopy loss ■ No change

Colorblind-friendly

3 / 30 / 300

25% - 30%

Mapping All of the Trees with Machine Learning

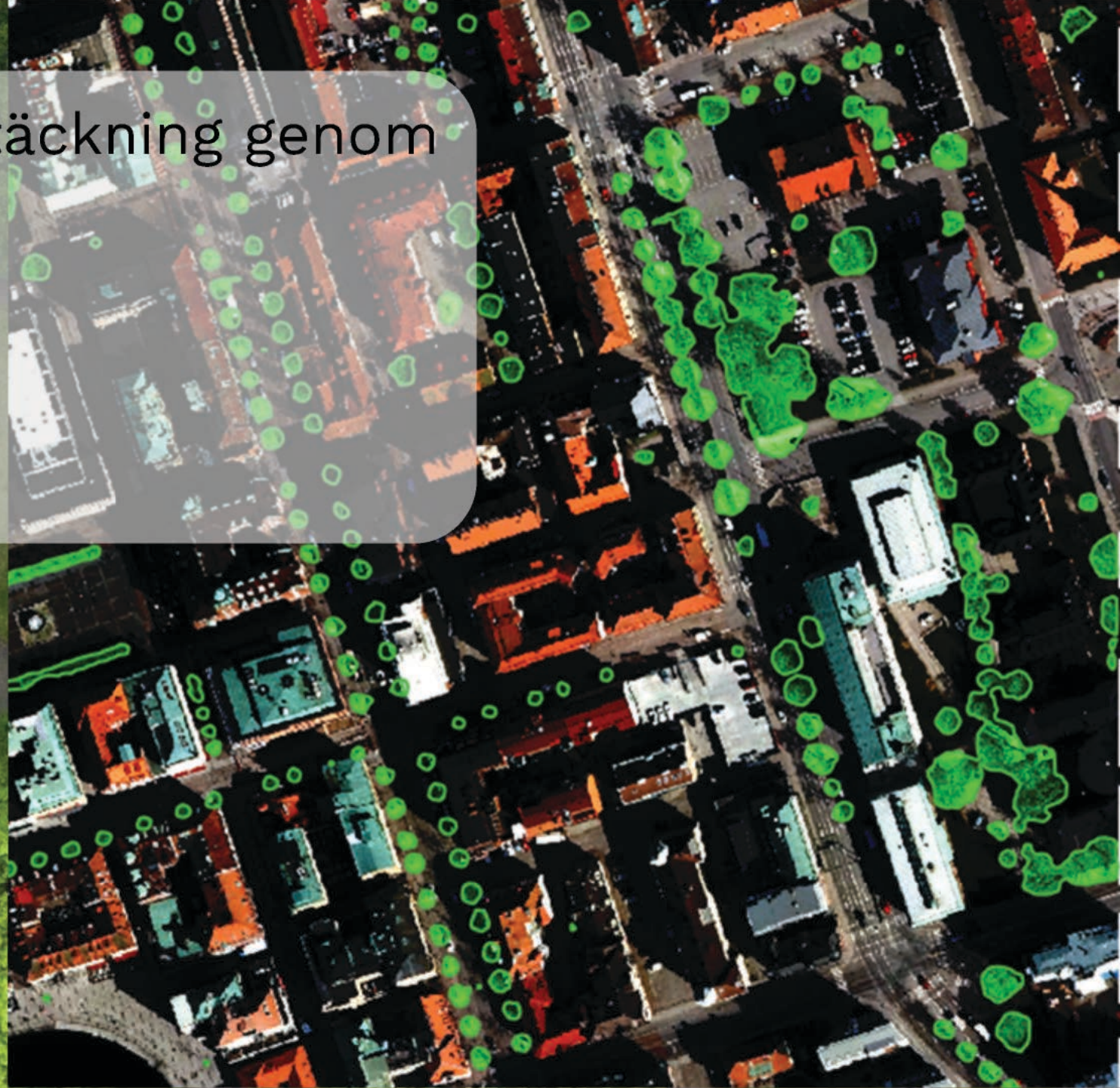
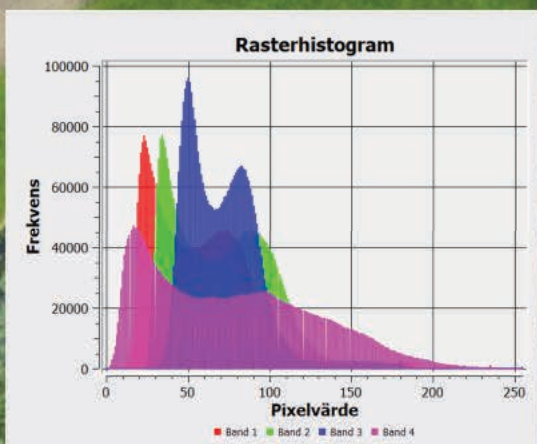
Tim Wallace [Follow](#) [E](#)
Dec 20, 2018 · 5 min read

[Twitter](#) [Facebook](#) [LinkedIn](#) [Pinterest](#) [Share](#) [More](#)

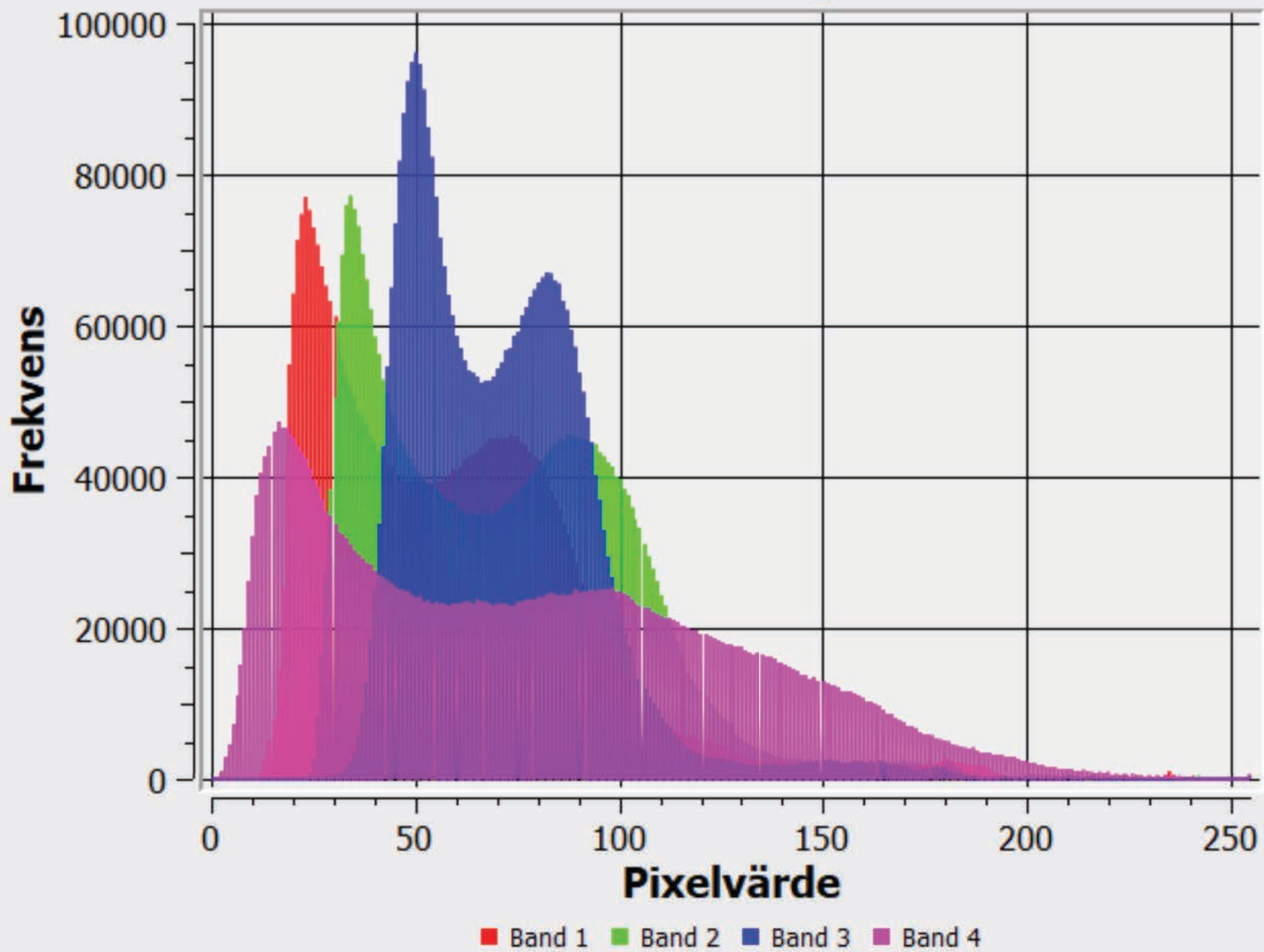
Descartes Labs built a machine learning model to identify tree canopy globally using a combination of lidar, aerial imagery and satellite imagery. Above are trees nestled around Baltimore highway interchanges.

Beräkning av trädkronstäckning genom maskininlärning

- RGB
- IR
- LIDAR
- iTree



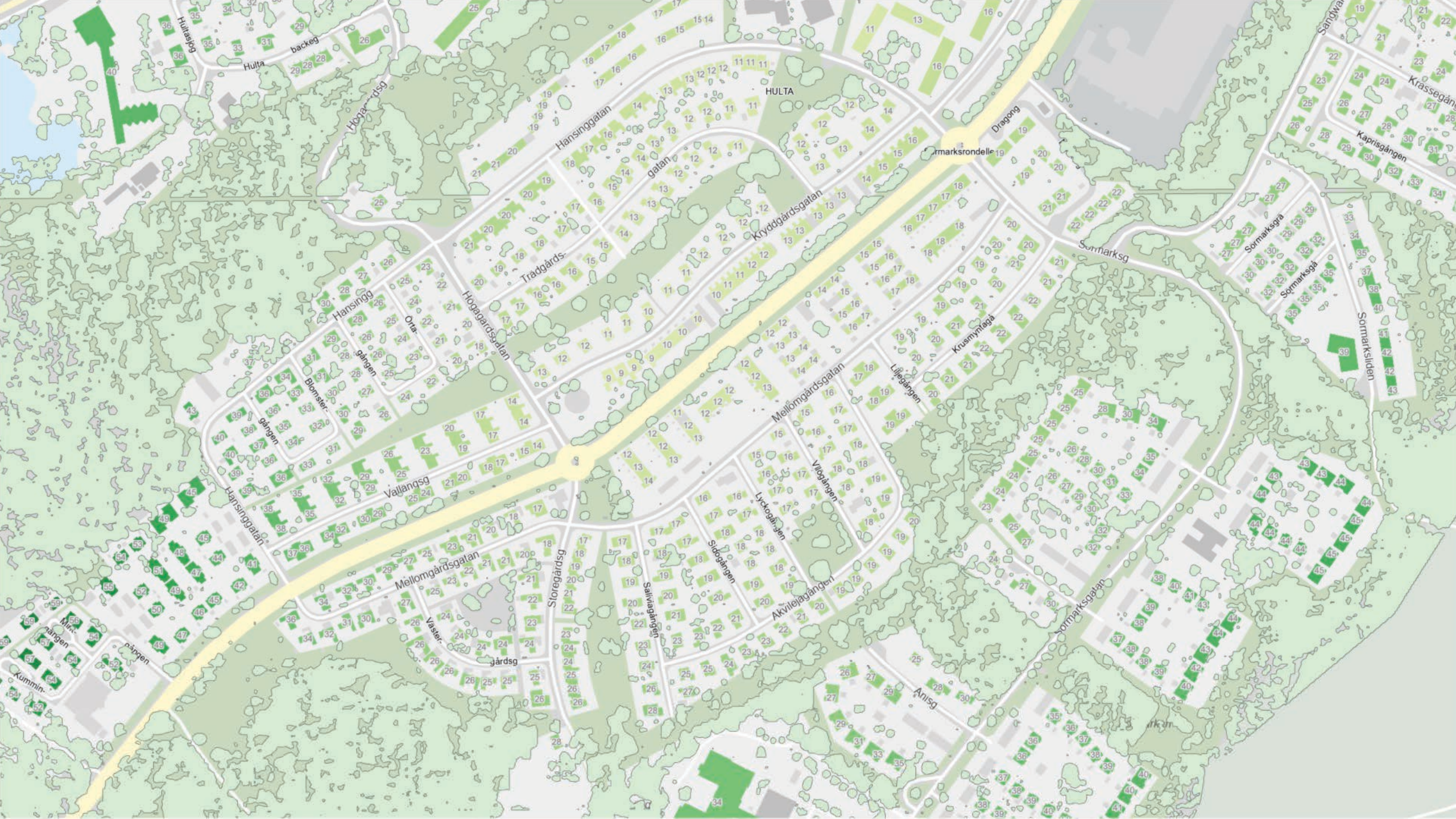
Rasterhistogram













Blonstergatan

gången

Hansinggatan

Vallängsgatan

Mellongårdsgatan

1-11

12

48

39

36

33

30

27

22

24

14

14

14

17

17

17

15

40

38

35

33

32

30

29

26

23

20

20

17

17

17

15

40

37

36

34

31

29

26

26

23

20

20

17

17

17

15

39

36

36

33

32

32

29

29

26

26

23

20

20

17

17

17

15

45

39

36

33

32

32

29

29

26

26

23

20

20

17

17

17

15

38

38

38

35

35

35

32

32

29

29

26

26

23

20

20

17

17

17

15

45

39

36

36

33

32

32

29

29

26

26

23

20

20

17

17

17

15

48

45

44

41

37

38

34

32

30

29

29

25

24

24

21

20

18

17

15

29

27

25

23

21

20

18

18

20

21

21

20

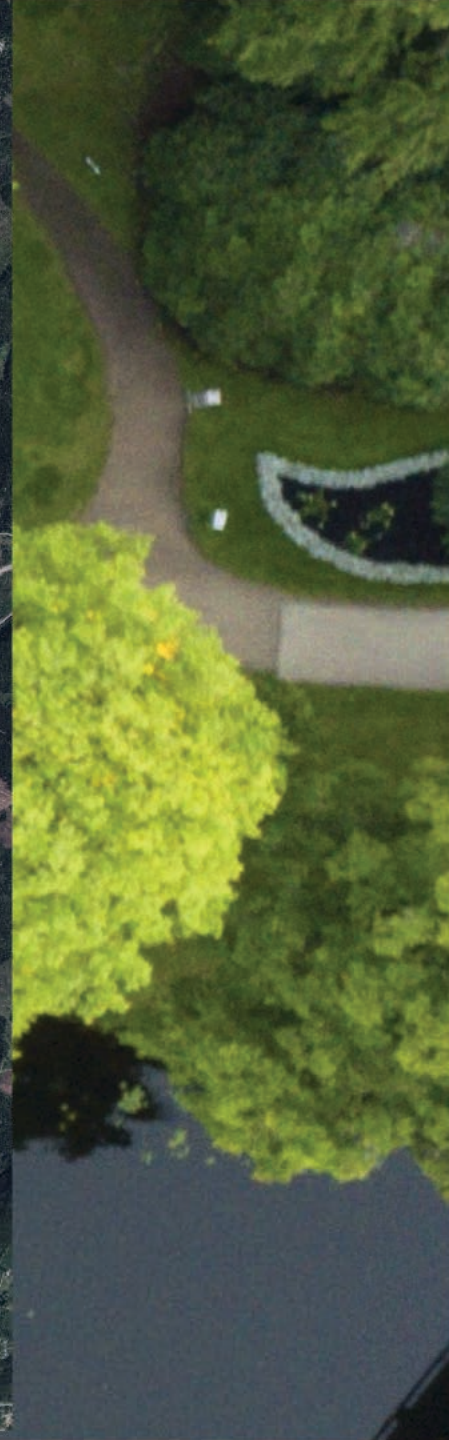
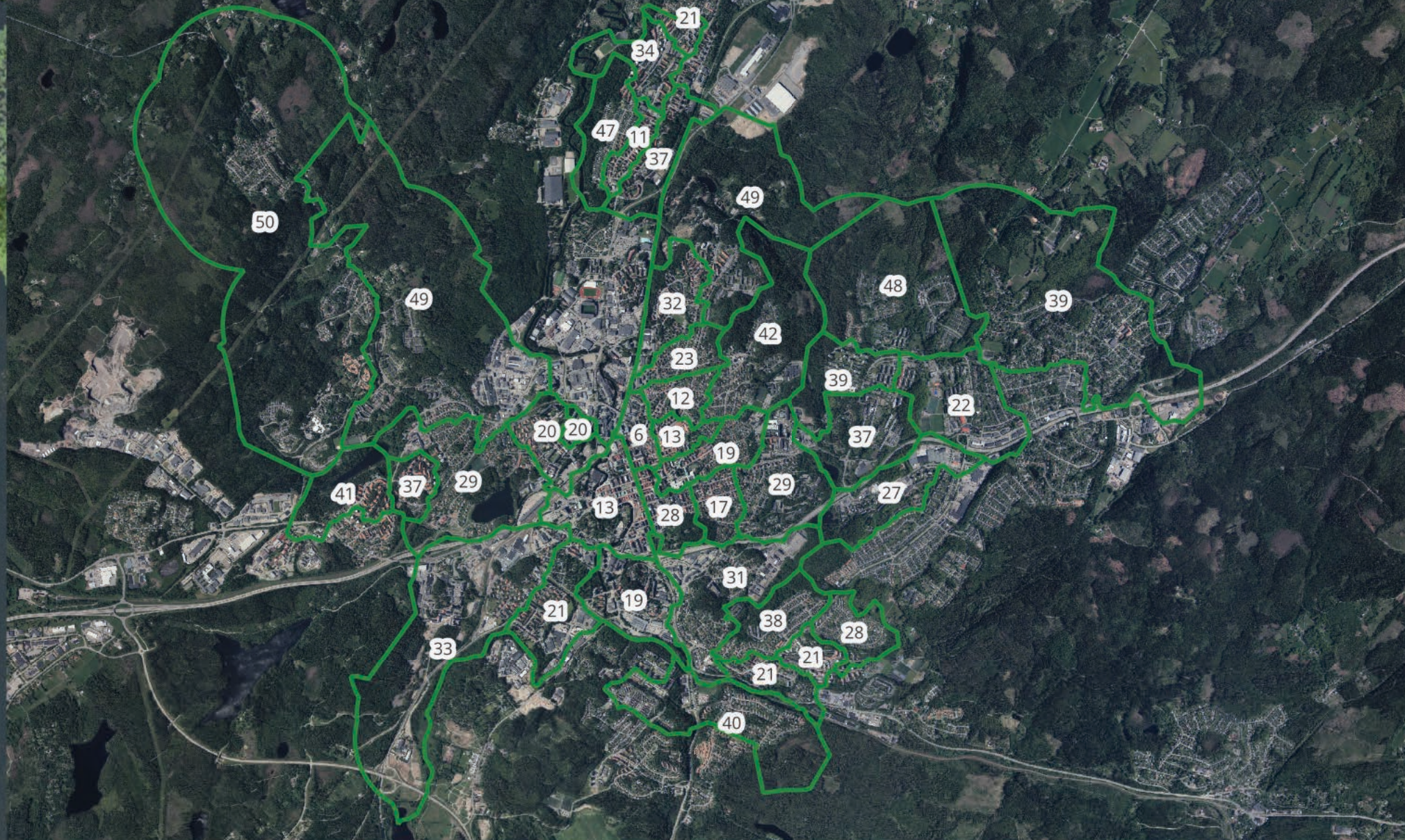
22

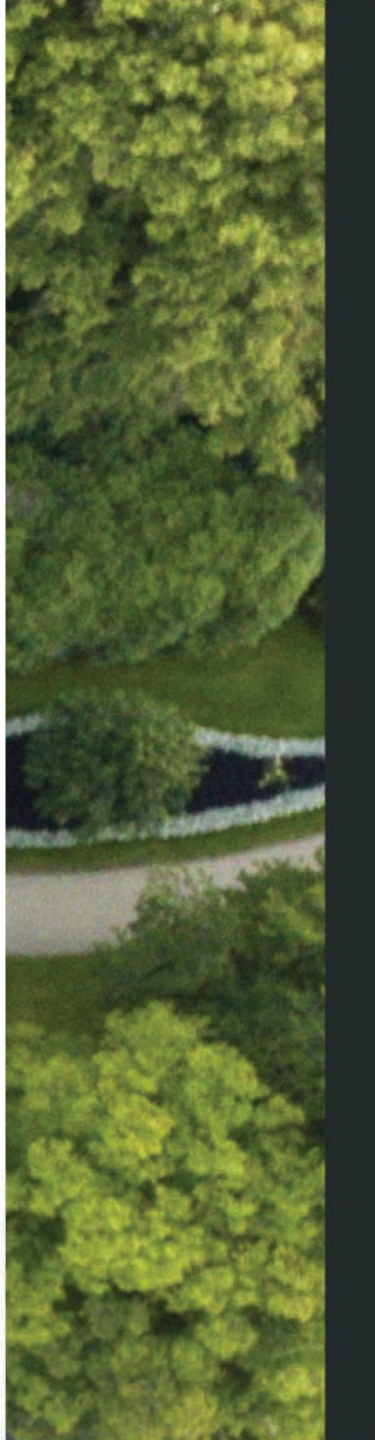
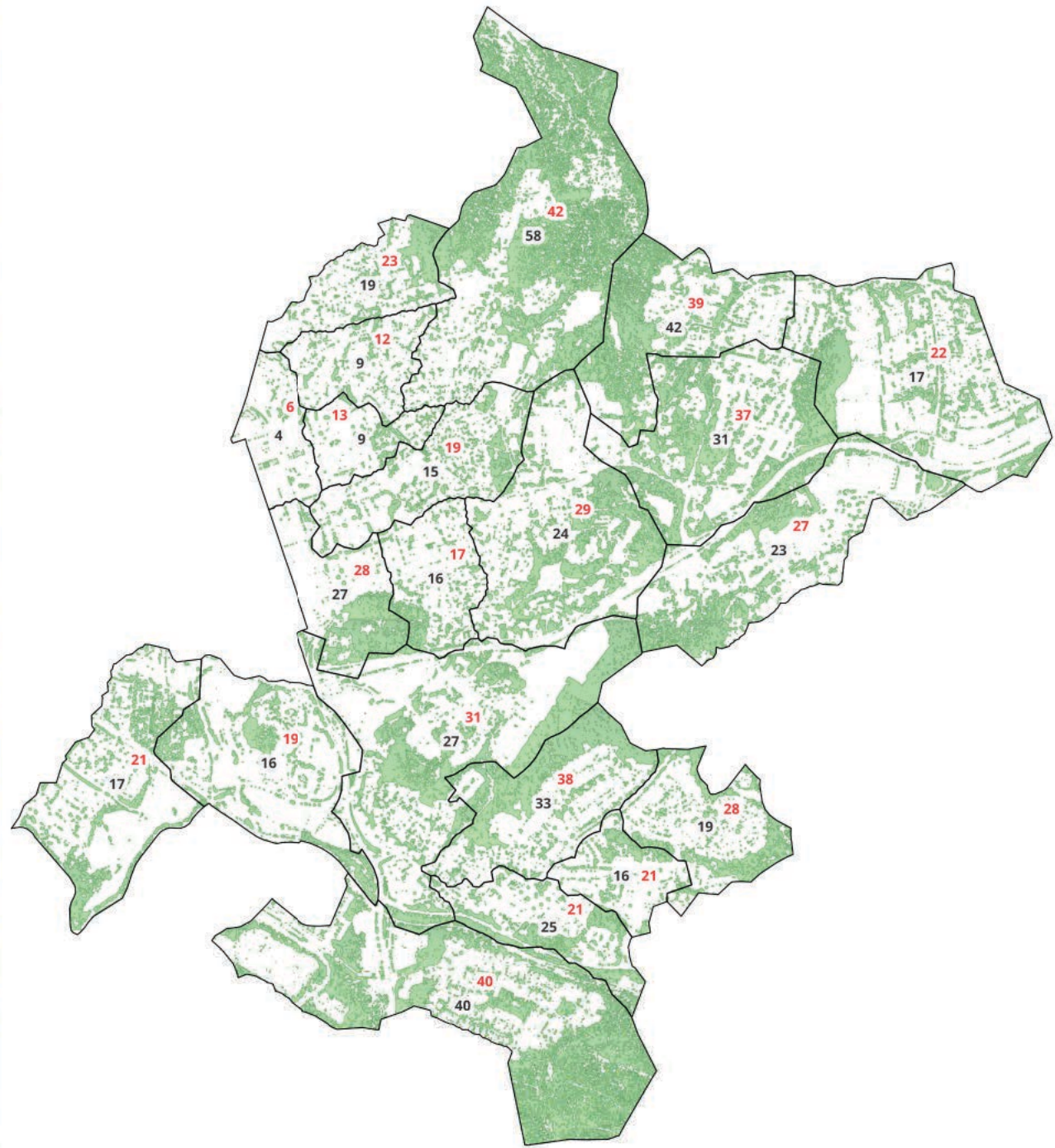
21

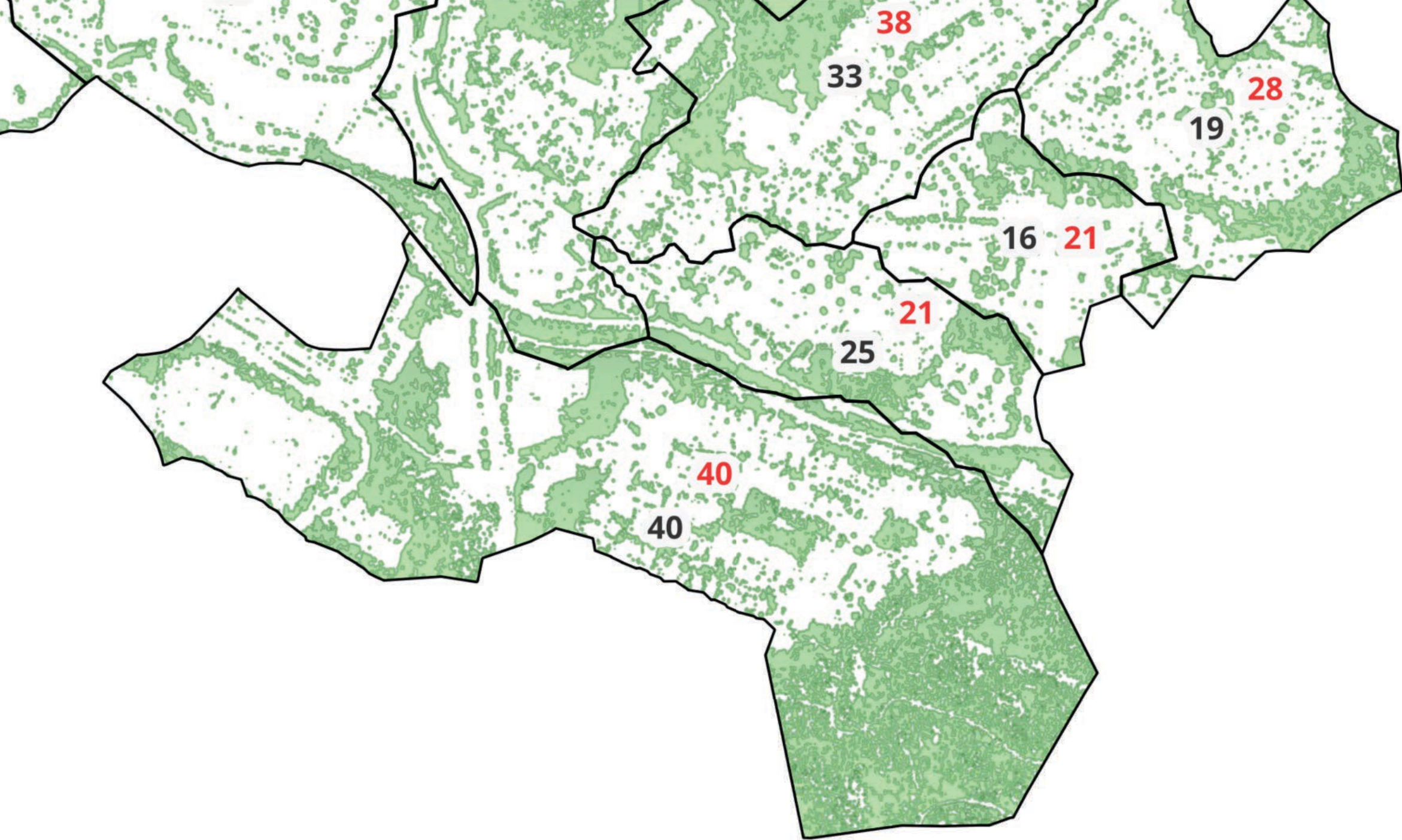
21

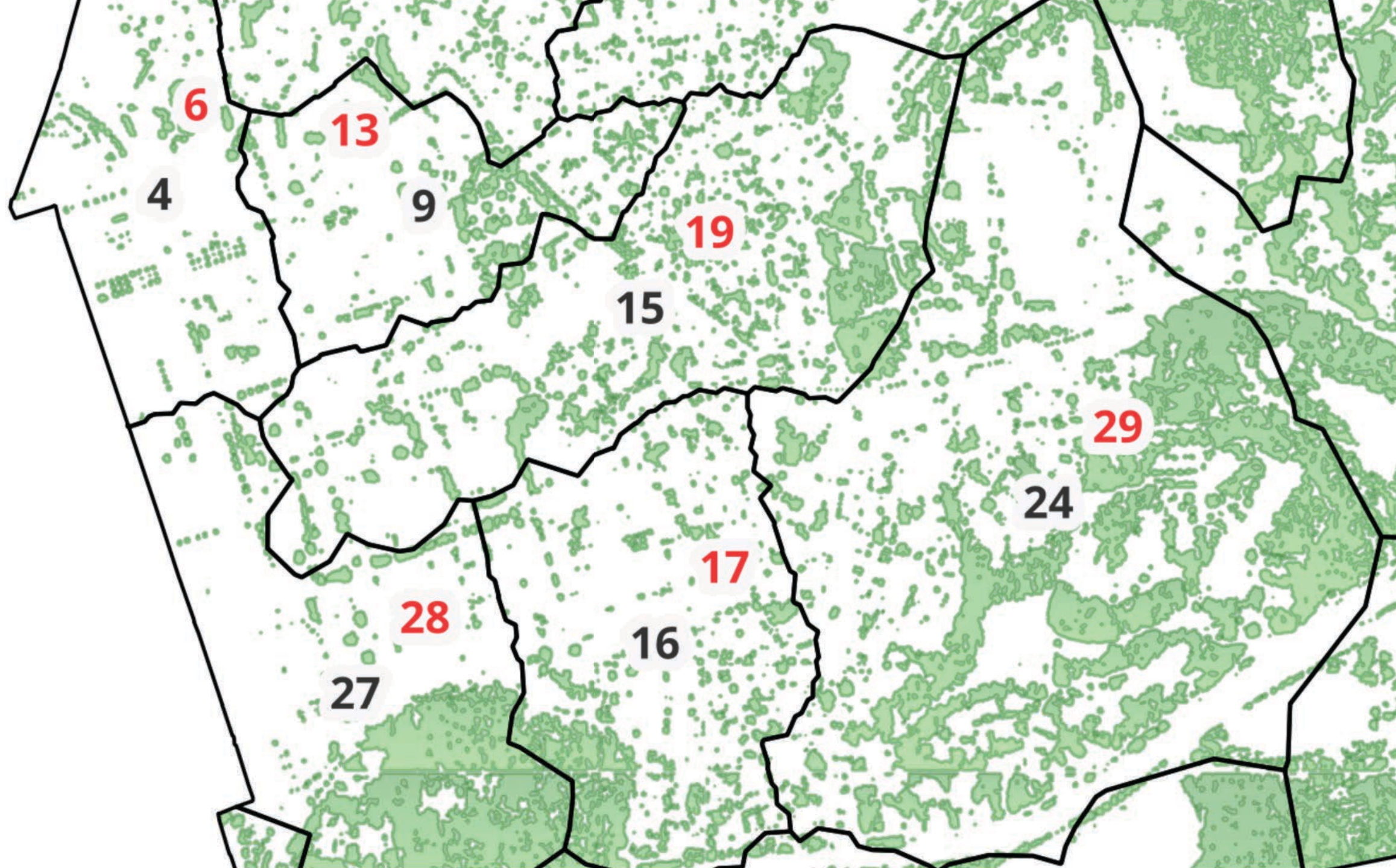
20

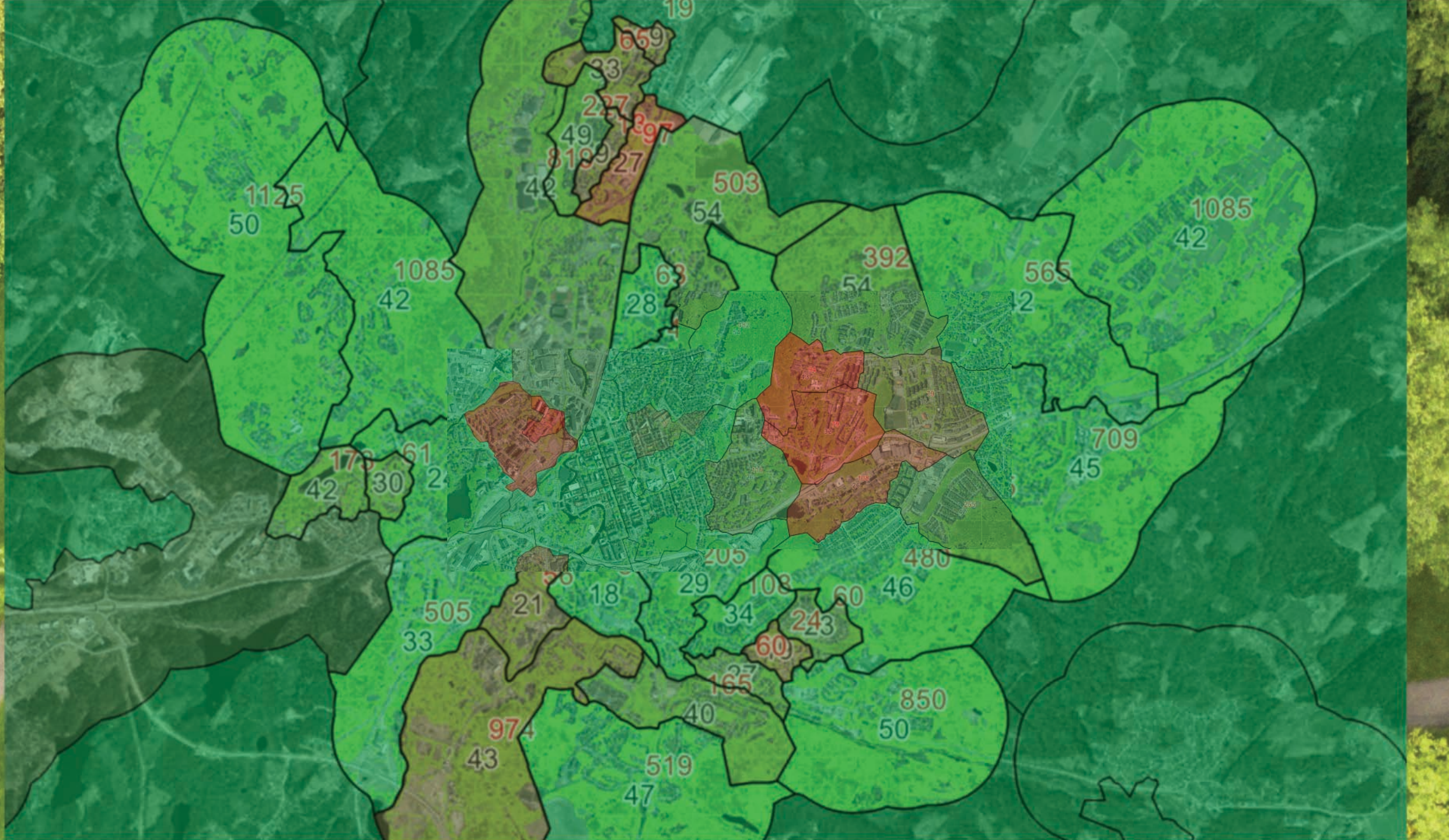
2022











1125
50

1085
42

173 61
42 30 2

505
33

974
43

21 18

519
47

205
29 34

165
40

659
33
227
49
8199
27

503
54

63
28

392
54

103
60

243
60

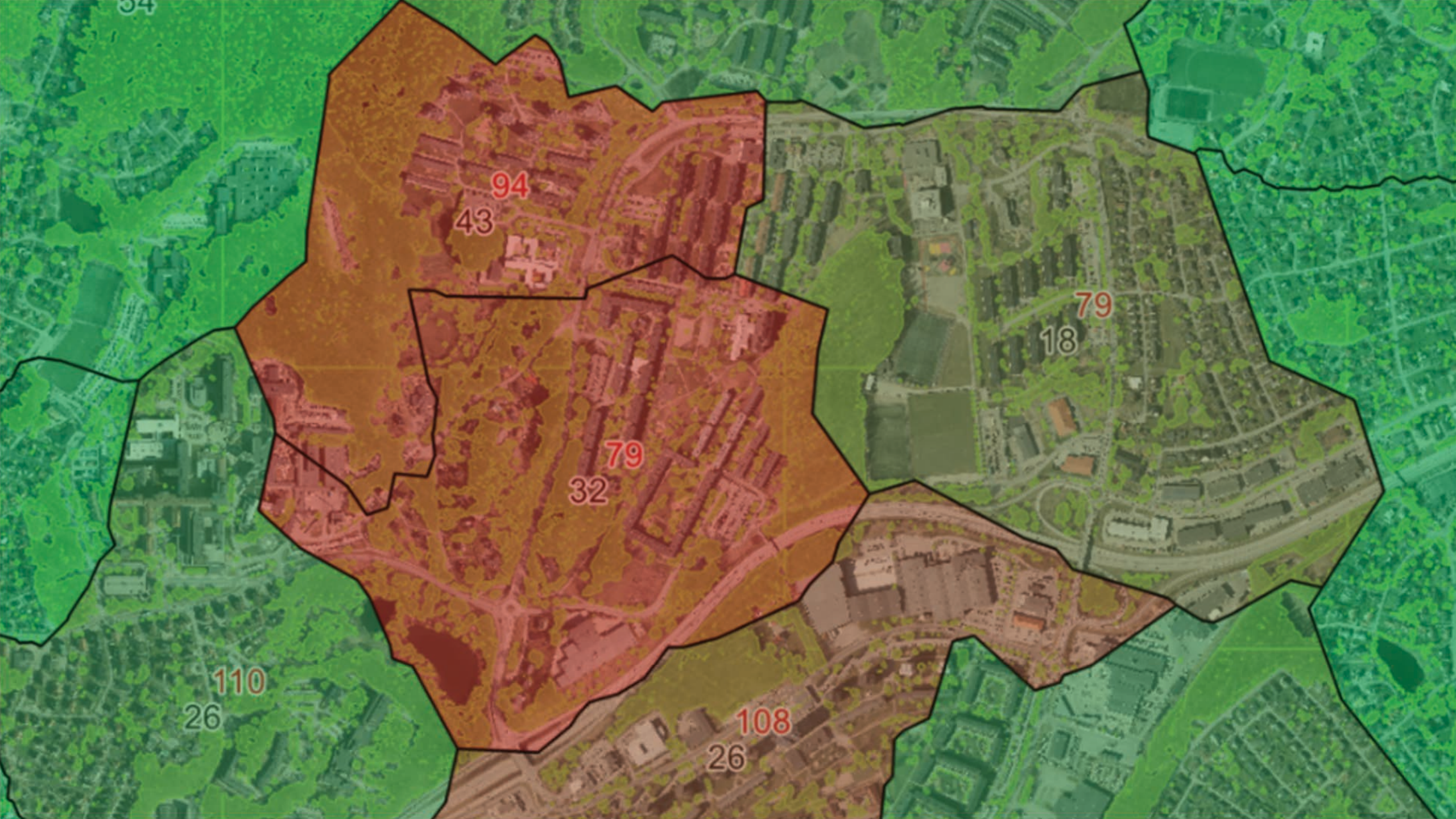
480
46

850
50

565
12

709
45

1085
42



34

94

43

79

18

79

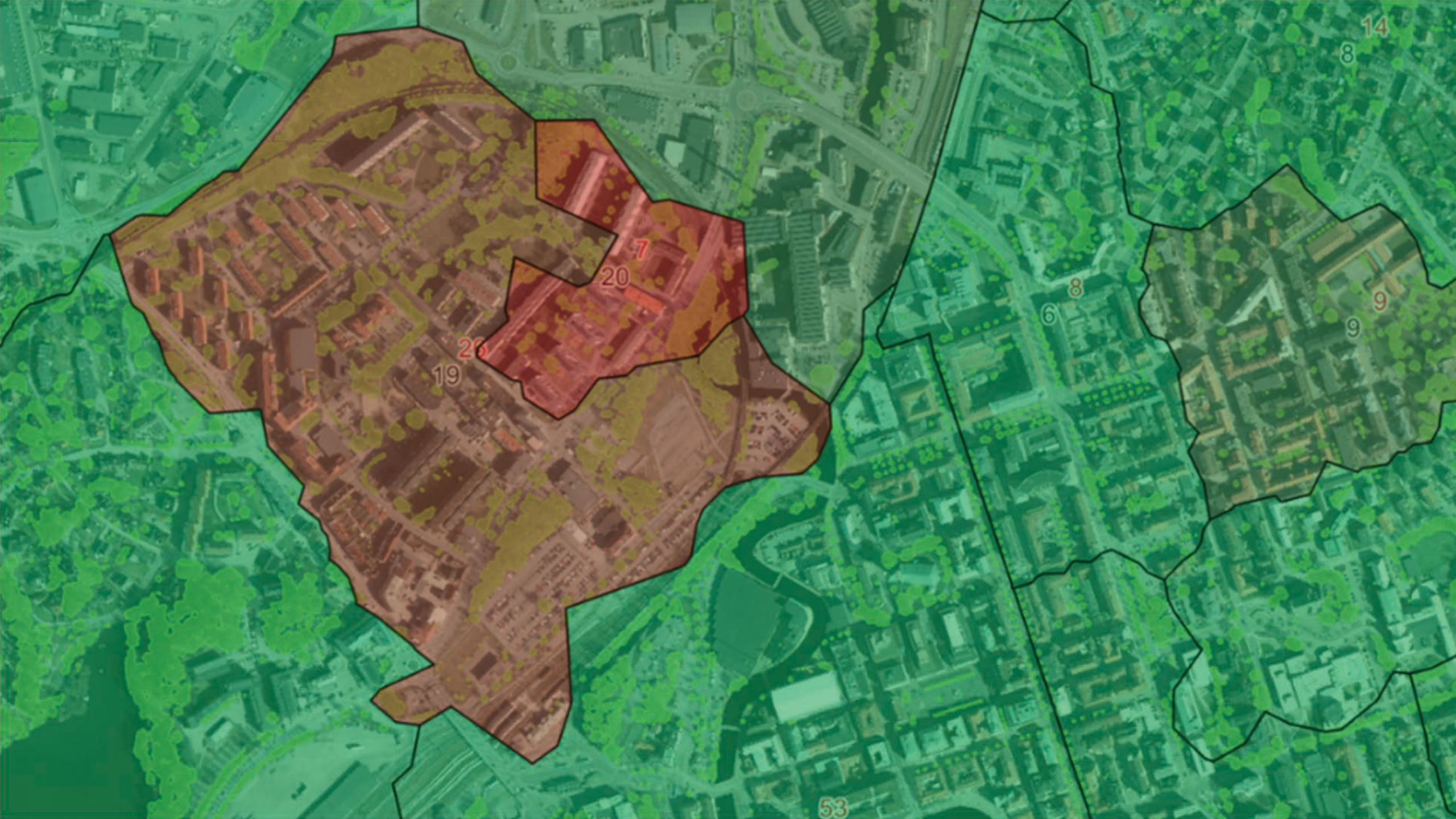
32

110

26

108

26



14

8

7

20

26

19

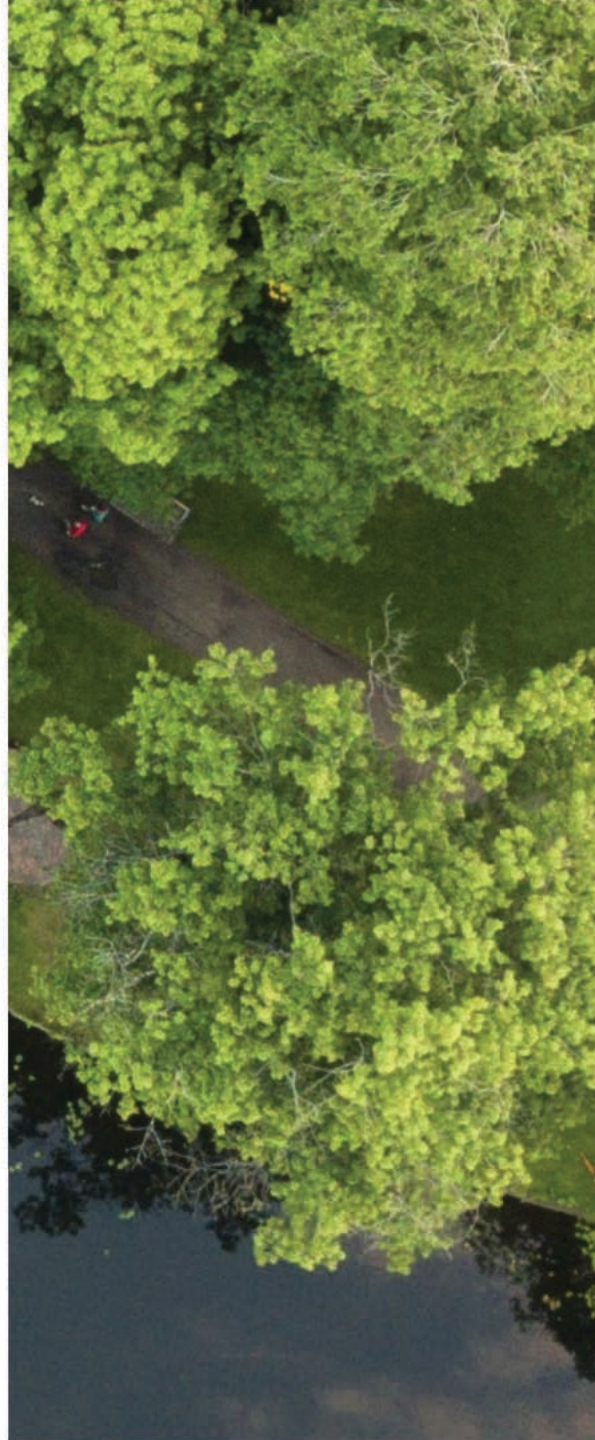
8

6

9

9

53





Almsjukan har nått Borås – görs inget dör träden

Borås 2019-10-21 12:49

Fram till förra året har Borås varit fritt från almsjuka. Så är det inte längre. Nu har det konstaterats att flera träd är smittade, både på kommunal och privat mark. Görs inget riskerar stadens hela bestånd av alm att slås ut. Det finns dock hopp om att rädda träden genom vaccinering.

I Sverige finns det tre arter av alm, skogsalm, lundalm och vresalm. I Borås finns ytterligare ett par arter varav jerseyalmen är mycket ovanlig och i allra högsta grad skyddsvärd.

Fram tills nu har Borås varit fritt från den så kallade almsjukan, ett sjukdomsfritt reservat, men förra året





Kasernvägen

Kasernvägen

Majorsgatan

Kaptensgatan

Kaptensgatan

Bockasjöstigen

Majorsgatan

Kaptensgatan

Majorsgatan

Varbergsvägen

S:t Michelsgatan

S:t Michelsgatan

S:t Michelsgatan

Vejlegatan

Moldegatan

Islandsgatan

1 2 3 4 5 6 7 8 9 10

233 234

232 231

11 12

13 14 15

16 17 18 19 20 21

22

23 24 25

26 27 28 29 30

31 32 33 34 35 36 37 38 39

40 41 42 43 44 45 46 47 48 49 50 51 52 53 54 55 56 57

58 59 60 61 62 63 64 65 66 67 68 69 70 71 72 73 74 75

194 195

228 229

Ulmus i Borås

juni - 2023

17

4. avvecklade

26

3. gles krona, döda partier

100

2. något gles

96

1. vital

/239

totalt antal i programmet

- Skogsalm *Ulmus glabra*
- Lundalm *Ulmus minor*
- Hörsholmsalm *Ulmus minor 'Hoersholmiensis'*
- Jerseyalm *Ulmus minor v sarniensis*
- Hängalm *Ulmus glabra 'Camperdown'*
- Paraplyalm *Ulmus glabra 'Horizontalis'*
- Pyramidalm *Ulmus glabra 'Exoniensis'*



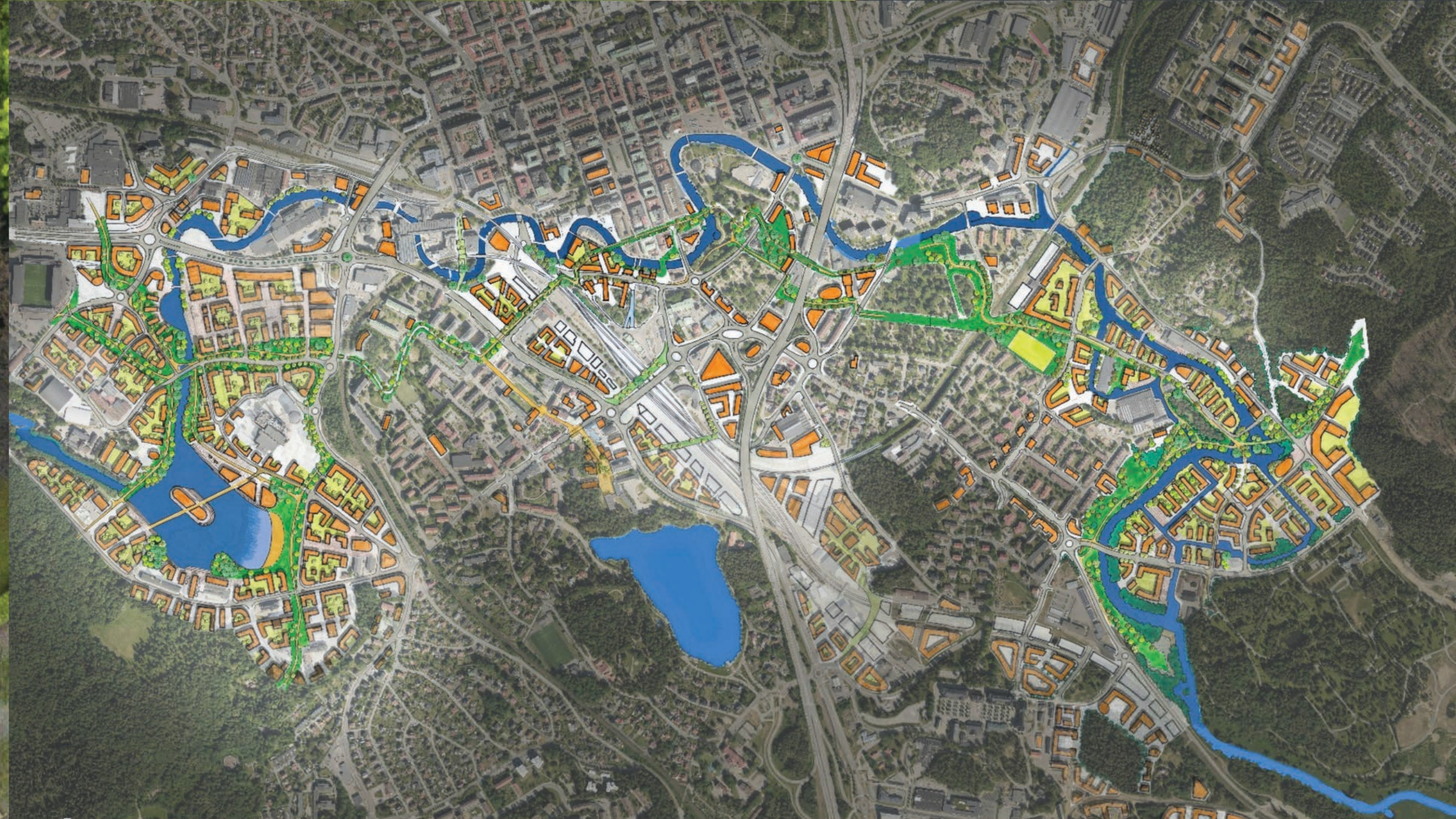
Skickat: den 21 maj 2023 09:58

Till: Tekniska Förvaltningen <tekniska@boras.se>

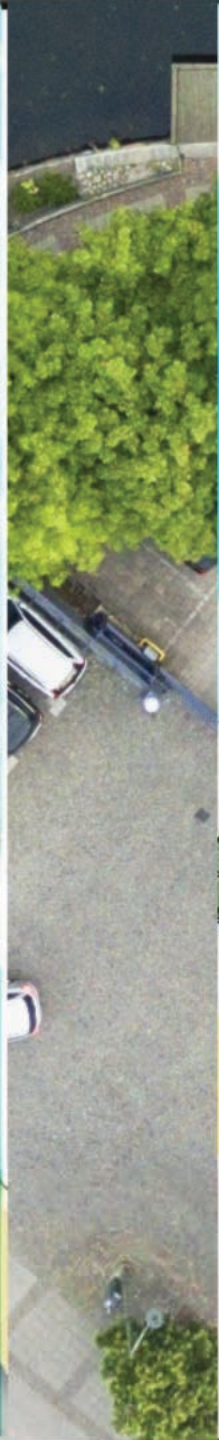
Ämne: Träden på Göta!

| Detta meddelande kommer från en otillförlitlig avsändare
Du har inte tidigare kommunicerat med den här avsändaren.

Hej, vet inte direkt vem som är ansvarig ☐☐♀, men antar att det är denna förvaltning jag skall vända mig till! Vill bara berätta att jag arbetar på Göta, och den 18/5 kristihimmelsfärd såg jag mellan ca 10-12 2 st killar (svartklädda med keps och huva) gå omkring helt ostört och skjuta in något i så gott som alla träd (med stora skjutpistoler) misstänker att det kan ha varit kopparspik ☐☐☐♀. Dom sköt runt hela träden. Har tagit 2 bilder jag skickar med, men man ser inte vem det är 😊 då det är på avstånd och dom är som sagt "täckta" Ville bara ni skulle känna till detta, sen kanske det inte göra något åt det men ☐☐♀.
Mvh Mona.

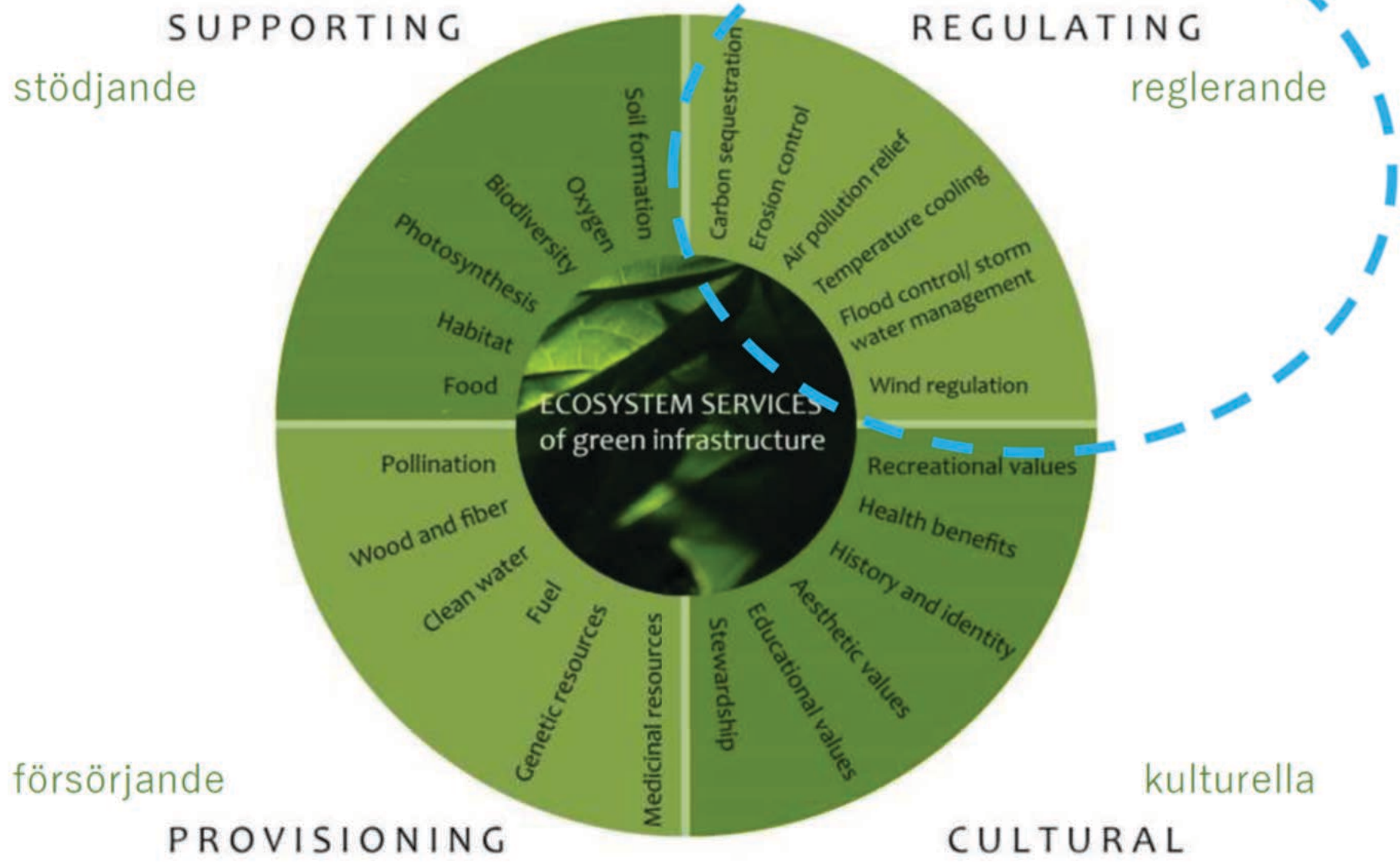


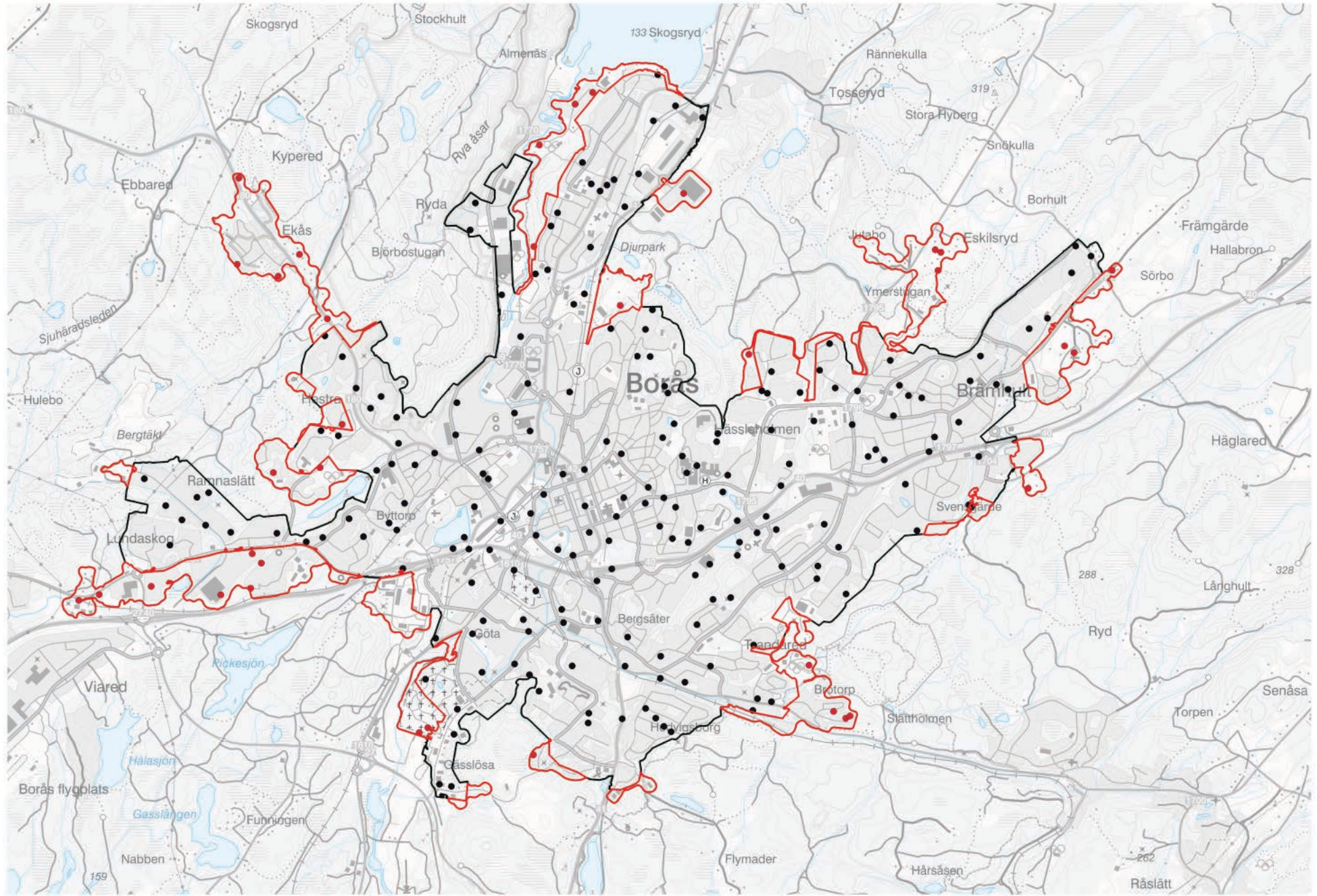


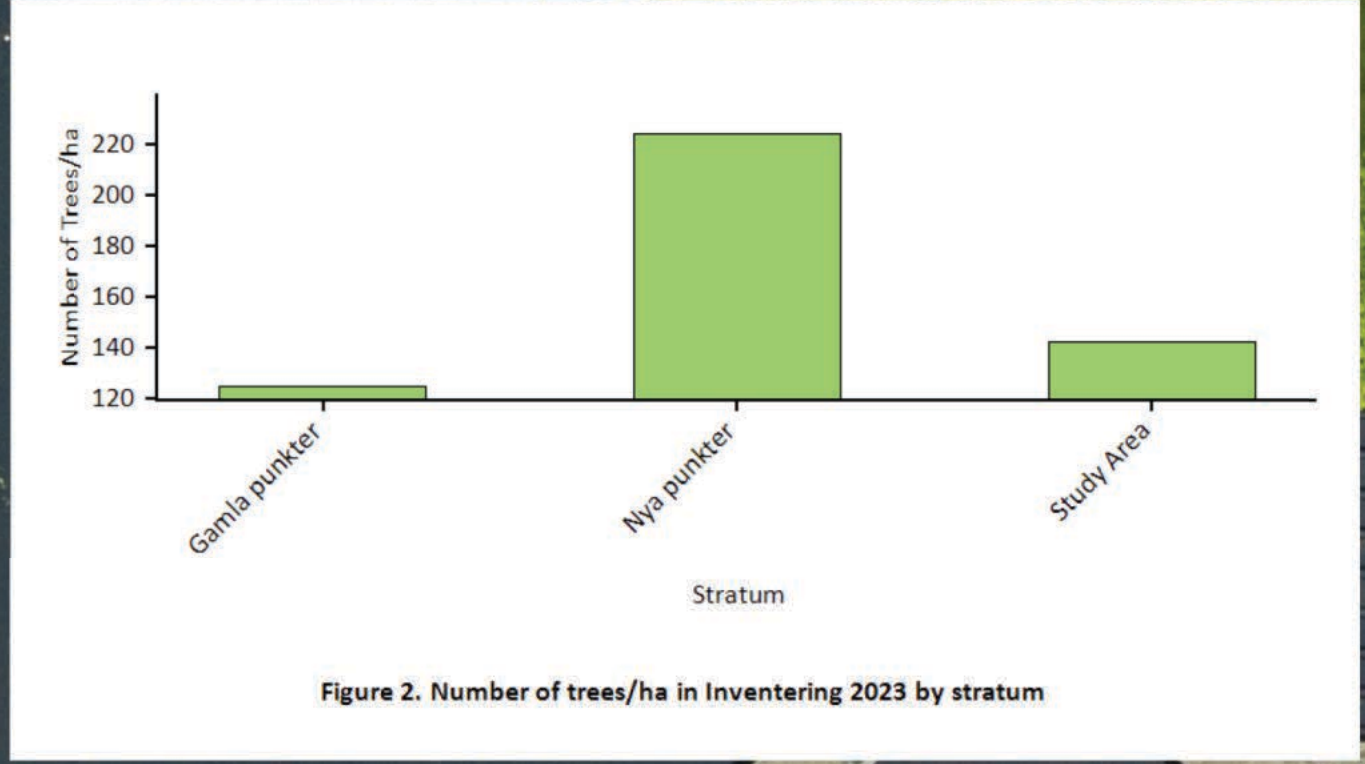


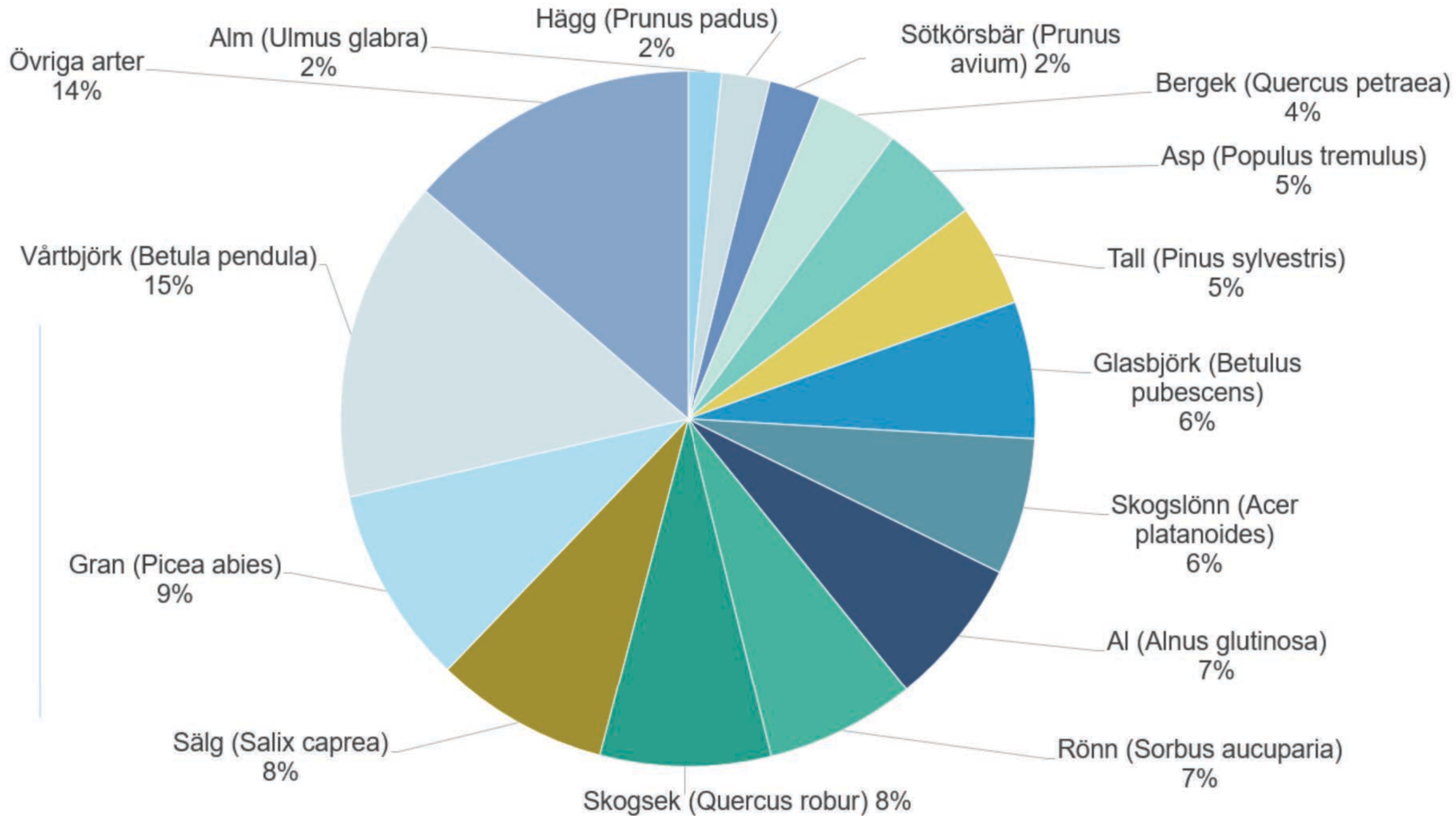


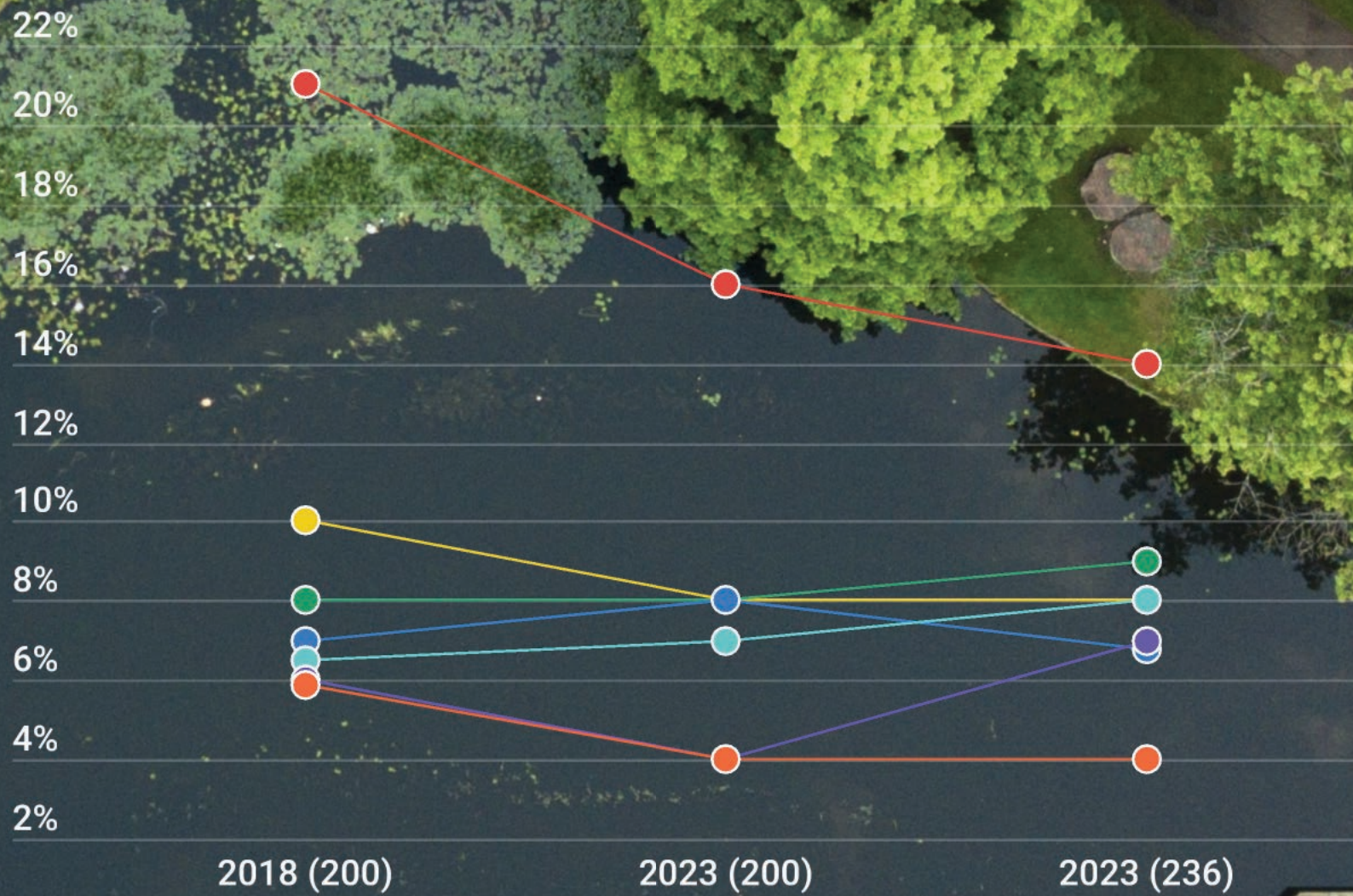












- Betula pendula
- Quercus robur
- Picea abies
- Alnus glutinosa
- Salix caprea
- Sorbus aucuparia
- Pinus sylvestris

Tack!

Anton Spets
Stadsträdgårdsmästare

033-35 74 22

antonspets@boras.se

